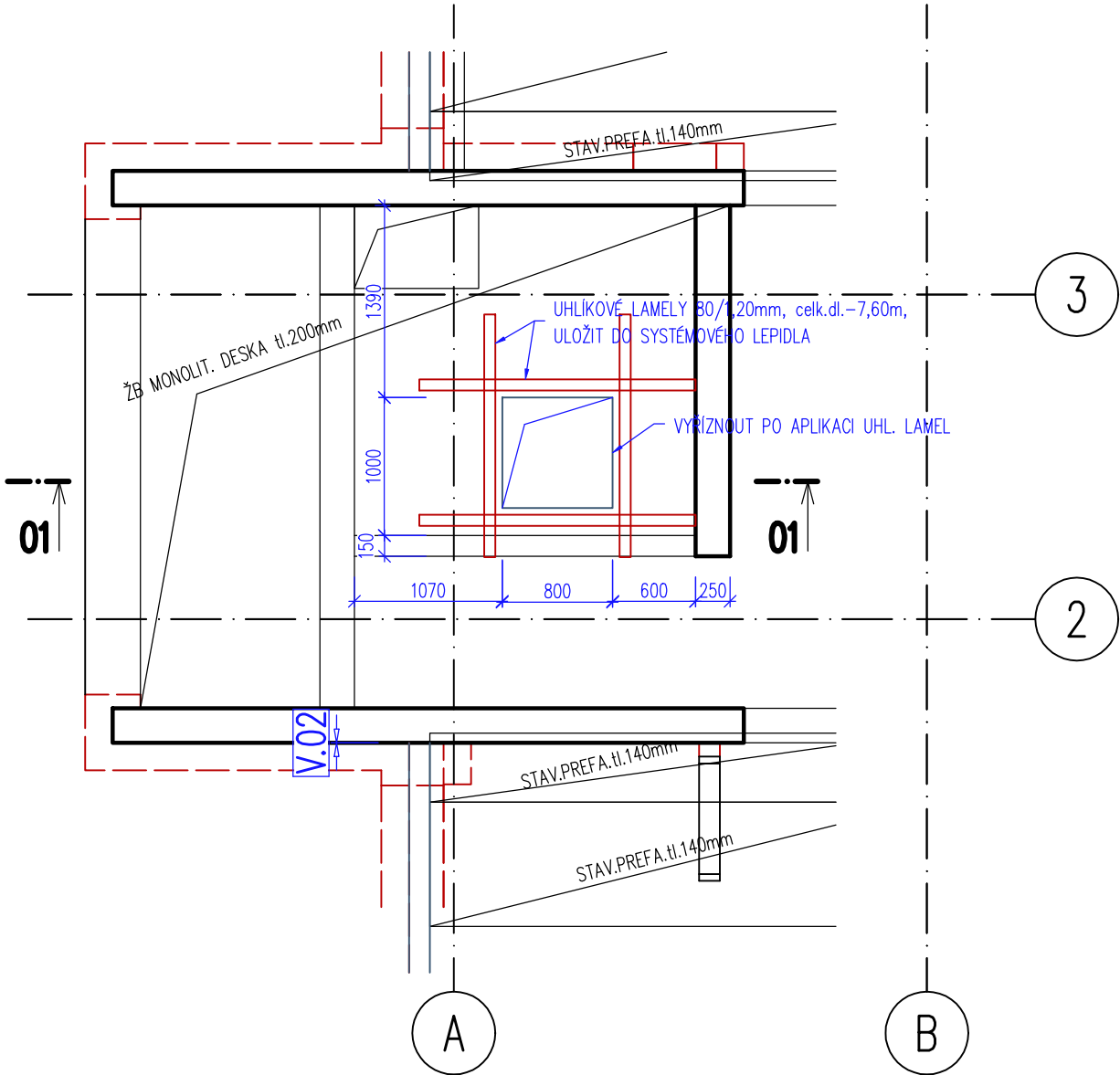
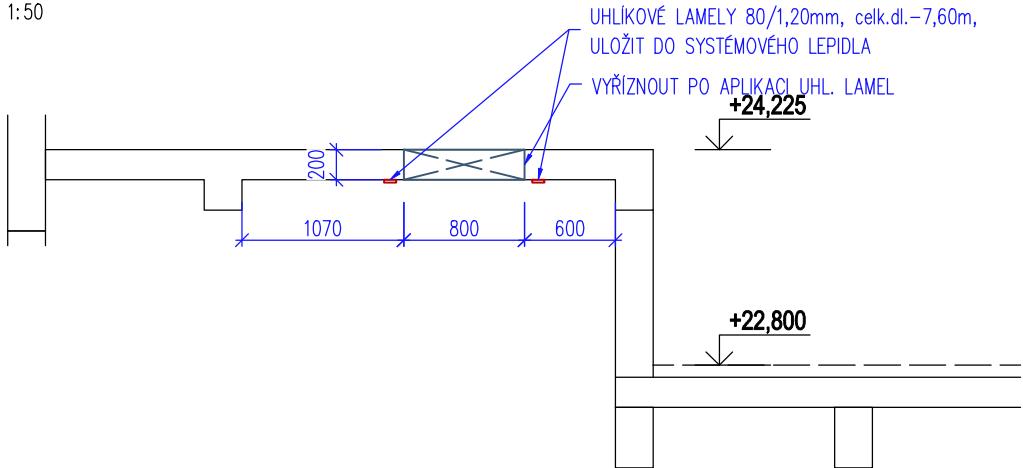


TVAR DESKY STROJOVNY VÝTAHU – 8.NP
PŮDORYS, M 1:50



DÍLČÍ ŘEZ 01–01
M 1:50



VÝPIS MATERIÁLU:

– UHLÍKOVÉ LAMELY 80/1,20mm, celk.dl.–7,60m

LEGENDA MATERIÁLŮ

- STÁVAJÍCÍ PONECHANÉ KONSTRUKCE / ŽB KONSTRUKCE
- BOURANÉ KONSTRUKCE KONSTRUKCE
- ŽB MONOLITICKÉ KONSTRUKCE–SKLOPENÉ ŘEZY–NÁVRH

POZNÁMKA:

- JE NUTNÉ DODRŽOVAT TECHNOLOGICKÝ PŘEDPIS VÝROBCE SYSTÉMU
- STATICKÝ VÝPOČET JE ZPRACOVÁN JAKO PŘEDBĚŽNÝ – DODAVATEL MUSÍ PROVÉST PODROBNÝ STATICKÝ VÝPOČET ZESÍLENÍ VŠETNĚ VÝROBNÍ DOKUMENTACE
- JE NUTNÉ PROVÉST ODTRHOVOU ZKOUŠKU BETONU – MIN. 1,50MPa

PŘEDPOKLÁDANÝ POSTUP ZESÍLENÍ:

1. BUDOU ODSTRANĚNA VŠECHNA NAHODILÁ A OSTATNÍ STÁLÁ ZATÍŽENÍ STROPNÍ KONSTRUKCE
2. POVRCH, KTERÝ BUDE ZESILOVÁN JE NUTNÉ PATŘIČNĚ OŠETŘIT – ODSTRANIT VŠECHNY OMÍTKOVÉ VRSTVY AŽ NA POVRCH BETONU A TEN VYBROUSIT NA ZDRAVÝ MONOLIT, PŘESNOST PODKLADU $\pm 20\text{mm}/2,0\text{m}$
3. APLIKOVAT SYSTÉMOVÉ LEPIDLO V TENKÉ VRSTVĚ NA ZESILOVANÝ PRVEK
4. NANĚST LEPIDLO NA LAMELU A UMÍSTIT DO VÝCHOZÍ POZICE
5. LAMELY JE NUTNÉ PŘEVÁLEČKOVAT
6. VYTVRDLÉ LAMELY JE NUTNÉ OŠETŘIT POŽADOVANÝM PROTIPOŽÁRNÍM OPATŘENÍM
7. ZESILOVÁNÍ BUDE PROVÁDĚNO POUZE PŘI TEPLOTÁCH V TECHNOLOGICKÉM PŘEDPISU STANOVENÝCH
8. OPATRNĚ VYŘÍZNUTÍ PROSTUPU PILOU S VODNÍM CHLAZENÍM SPECIALIZOVANÝM DODAVATELEM

LEPIDLO EPOXIDOVÉ SYSTÉMOVÉ
CFPR LAMELY TYP S, $E_{fp}=170\text{ GPa}$

TA3Projekt

Hlavní projektant:	DIGITRONIC CZ s. r. o. Šimkova 904, 500 03 Hradec Králové www.digitronic.cz, tzb@digitronic.cz	Autorizace:
Projektant části:	TA3 projekt s.r.o., Vaníčková 167/11, 391 01 Sez. Ústí IČO: 08802874, info@ta3projekt.cz	
Vypracoval:	Bc. Ondřej Kouba, IČO: 14210720	
Investor:	UNIVERZITA KARLOVA, KOLEJE A MENZY Kolej Hvězda, blok A3, Zvoníčková 5, 162 08 Praha 6	
Místo stavby:	parc.č. 2416/6; k.ú. Hostivař	
Akce:	UK KaM – PŘESTAVBA OBJEKTU č.5 NA KOLEJ – PRAHA, HOSTIVAŘ	Zakázka: 5034
Stavební objekt:	---	Datum: 02/2024
Část projektu:	D.1.2. STAVEBNĚ KONSTRUKČNÍ ŘEŠENÍ	Stupeň: DPS
Obsah:	ÚPRAVA STROPNÍ DESKY STROJOVNY VÝTAHU – 8.NP	Měřítka: Paré: 1:50
		Č. výkresu: D.1.2.C.07